

MARZO 2004						
L	M	X	J	V	S	D
1	2	3	4	5	6	7
8	9	10	11	12	13	14
15	16	17	18	19	20	21
22	23	24	25	26	27	28
29	30	31				

AUDIENCIAS

Minutos de consumo TV

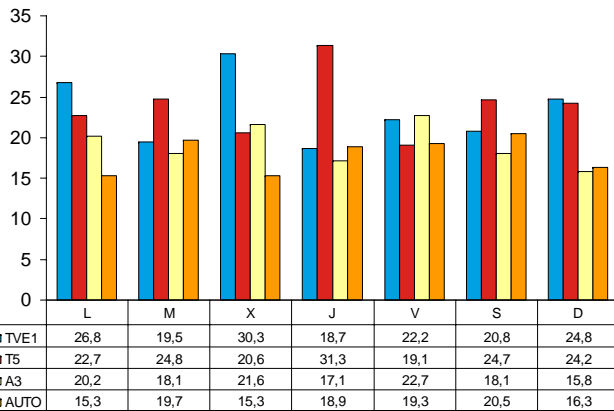
Abr	May	Jun	Jul	Ago	Sep	Oct	Nov	Dic	Ene	Feb	Mar
213	209	198	176	165	204	225	237	235	236	240	241

Share de audiencia por cadenas

Cadenas >>	TVE1	LA 2	T5(T)	A3(T)	PLUS(T)	AUTO	DIGITAL +	OTR
Ind. 4+	23,1	6,2	22,6	19,9	2,2	17,9	3,0	2,8
ADULTOS MAS 16	23,6	6,0	23,1	19,6	2,2	17,7	2,9	2,6
AMA DE CASA	24,0	5,5	23,8	20,0	1,8	17,5	2,8	2,5
hombres	22,1	7,2	20,6	19,0	2,8	18,7	3,8	3,3
mujeres	23,9	5,4	24,1	20,6	1,8	17,3	2,4	2,4
4 a 12 años	17,2	9,5	15,4	21,5	1,8	21,6	4,3	6,5
13 a 24 años	18,8	5,2	25,2	23,7	3,5	14,9	3,7	3,1
25 a 34 años	19,2	6,0	27,1	20,9	3,0	15,3	3,1	2,8
35 a 44 años	20,4	6,2	25,3	20,1	2,7	16,2	3,9	3,2
25 a 44 años	19,8	6,1	26,1	20,5	2,8	15,8	3,5	3,0

Fuente: Sofres am. Ambito PyB.

Shares cadenas en Prime time



Fuente: Sofres am. Ambito PyB. Adultos+16

Shares por cadenas y franjas

Cadenas >>	TVE1	LA 2	T5(T)	A3(T)	PLUS(T)	AUTO	DIGITAL +	OTR
mañana	26,1	7,8	24,0	15,9	1,8	15,3	3,1	3,7
sobremesa	24,5	6,9	22,3	18,6	3,2	19,1	2,1	2,0
tarde	22,7	4,8	19,6	23,9	1,2	19,4	3,3	2,9
noche	23,7	5,4	23,8	19,2	2,6	17,7	3,0	2,3
madrugada	18,0	5,3	32,0	20,7	1,0	12,8	3,0	2,7
madrugada 2	22,4	10,2	17,7	15,6	1,8	15,5	5,2	3,8

Fuente: Sofres am. Ambito PyB. Adultos+16

PROGRAMAS

Espacios más vistos en Prime Time A.M. (%)

Lunes TVE1 Ana y los 7: 15.5% T5 Especial informativo: 14.2% A3 Noticias 2: 8.8%	Martes TVE1 Telediario 2: 9.7% T5 Gran hermano VIP: 11.3% A3 ¿Hay trato?: 8.4%	Miércoles TVE1 Prórroga Fútbol C.R.: 24.0% T5 El comisario: 10.5% A3 Aquí no hay quien viva 12.1%
Jueves TVE1 Telediario 2: 9.8% T5 Los Serrano: 18.5% A3 ¿Hay trato?: 8.1%	Viernes TVE1 Telediario 2: 10.2% T5 Cine 5 estrellas: 8.2% A3 Casi perfectos: 9.7%	Sábado TVE1 Telediario F.S. 2: 8.9% T5 Salsa rosa: 7.7% A3 Los Simpsons: 8.5%
Domingo TVE1 Cruzyraya.com: 13.0% T5 7 vidas: 11.4% A3 Manolito Gafotas: 9.0%		

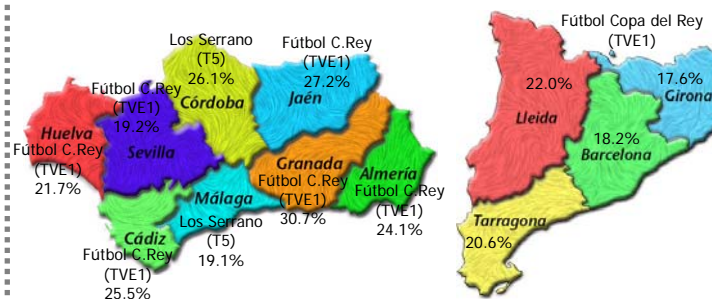
Fuente: Sofres am. Ambito PyB. Ind. 4+

AM% espacios más vistos por targets

Programa	Cadena	AM% SHARE
Ind. + 4	FUTBOL:COPA DEL REY	TVE1 22,6 49,2
	FUTBOL:LIGA CAMPEONES	TVE1 20,4 45,7
	LOS SERRANO	T5 18,5 41,5
Hombres	FUTBOL:COPA DEL REY	TVE1 27,1 59,8
	FUTBOL:LIGA CAMPEONES	TVE1 24,4 56,2
	PRORROGA FUTBOL	TVE1 22,4 49,6
Mujeres	LOS SERRANO	T5 21,5 44,4
	ANA Y LOS 7	TVE1 18,8 35,9
Adultos + 16	FUTBOL:COPA DEL REY	TVE1 23,6 49,2
	FUTBOL:LIGA CAMPEONES	TVE1 21,3 45,6
	PRORROGA FUTBOL	TVE1 19,5 39,8
Amas de casa	FUTBOL:COPA DEL REY	TVE1 23,2 41,9
	LOS SERRANO	T5 21 38,3
	FUTBOL:LIGA CAMPEONES	TVE1 20,7 38
4- 12	FUTBOL:COPA DEL REY	TVE1 14,5 46,7
	FUTBOL:LIGA CAMPEONES	TVE1 14,3 45,3
	LOS SERRANO	T5 13,8 60,4
13- 24	LOS SERRANO	T5 20,5 61,6
	FUTBOL:COPA DEL REY	TVE1 14,5 50,8
	FUTBOL:LIGA CAMPEONES	TVE1 12,9 47,4
25-34	LOS SERRANO	T5 19,8 50,1
	FUTBOL:COPA DEL REY	TVE1 18,1 48,2
	POST.FUT.:C.REY	TVE1 16,5 41,7
35- 44	LOS SERRANO	T5 22,6 44,9
	FUTBOL:COPA DEL REY	TVE1 20,9 45,7
	FUTBOL:LIGA CAMPEONES	TVE1 19,7 44
25- 44	LOS SERRANO	T5 21,2 47,3
	FUTBOL:COPA DEL REY	TVE1 19,4 46,9
	FUTBOL:LIGA CAMPEONES	TVE1 17,9 44,6

Fuente: Sofres am. Ambito PyB

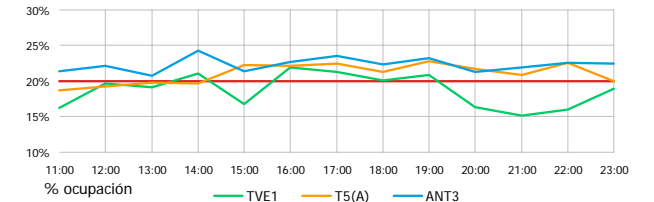
AM% espacios más vistos Catalunya y Andalucía



Fuente: Sofres am

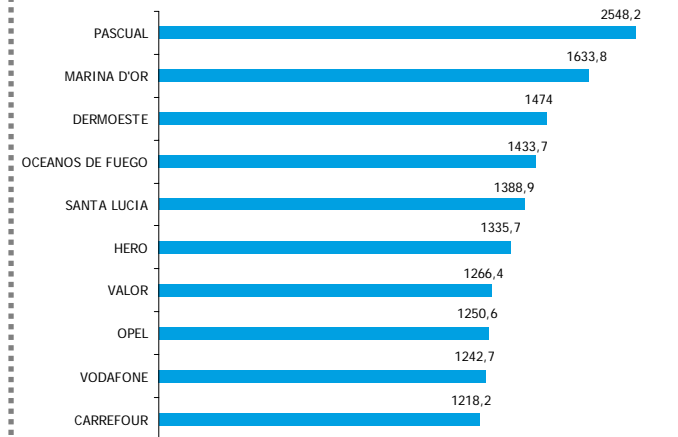
OCUPACIÓN

Ocupación publicitaria. % de tiempo emitido



Fuente: Sofres am.

Campañas del mes (grp's)



Fuente: Sofres am. Ind.4+

Publicidad del mes

Inserciones	GRP'S FEB	GRP'S MAR	% INC
21.997	73.130	64.483	-11,8
17.324	15.013	15.375	2,4
19.080	68.229	71.234	4,4
26.330	64.314	64.439	0,2
4.140	2.561	2.848	11,2

Fuente: Sofres am. Ambito PyB. Ind.4+

Ranking inserciones 1ª posición en PT

Repsol/ Butano: 38
Nestlé/ Cacao: 35
Opel/ Blue line: 31
Toyota/ Prius: 31
Nescafé/ Bombón: 31

* Spots normales