

MAYO 2004						
L	M	X	J	V	S	D
						1
3	4	5	6	7	8	9
10	11	12	13	14	15	16
17	18	19	20	21	22	23
24	25	26	27	28	29	30
31						

## AUDIENCIAS

### Minutos de consumo TV

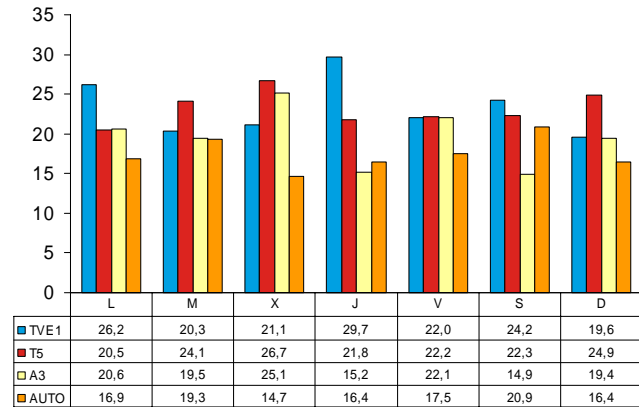
Abr	May	Jun	Jul	Ago	Sep	Oct	Nov	Dic	Ene	Feb	Mar	Abr	May
213	209	198	176	165	204	225	237	235	236	240	241	223	225

### Share de audiencia por cadenas

Cadenas >>	TVE1	LA 2	T5	A3	C. PLUS	AUTO	DIGITAL +	OTR
Ind. 4+	22,7	6,6	22,8	19,9	2,0	17,3	3,2	3,0
ADULTOS MAS 16	23,2	6,4	23,3	19,6	2,0	17,1	3,1	2,7
AMA DE CASA	23,9	5,8	24,3	20,2	1,6	16,7	2,9	2,5
hombres	21,2	7,9	20,8	18,8	2,5	18,5	4,0	3,5
mujeres	23,9	5,5	24,4	20,8	1,6	16,4	2,5	2,7
4 a 12 años	17,2	8,9	16,0	22,4	1,3	20,4	3,9	7,7
13 a 24 años	17,9	5,3	26,2	23,9	3,3	14,4	3,6	3,1
25 a 34 años	18,9	6,5	27,9	20,6	2,5	14,4	3,1	3,3
35 a 44 años	20,1	6,5	25,8	20,1	2,6	15,1	4,2	3,3
25 a 44 años	19,5	6,5	26,8	20,3	2,5	14,8	3,7	3,3

Fuente: Sofres am. Ambito PyB.

### Shares cadenas en Prime time



Fuente: Sofres am. Ambito PyB. Adultos+16

### Shares por cadenas y franjas

Cadenas >>	TVE1	LA 2	T5	A3	C. PLUS	AUTO	DIGITAL +	OTR
mañana	28,2	7,3	23,8	16,1	1,6	13,5	3,1	3,5
sobremesa	24,2	7,1	23,5	18,6	2,7	18,3	2,1	2,2
tarde	21,5	5,3	20,4	23,3	1,2	18,9	4,0	3,1
noche	23,3	6,2	23,2	19,6	2,3	17,4	3,1	2,5
madrugada	15,9	6,0	32,4	20,0	1,0	13,4	3,4	3,0
madrugada 2	19,7	10,1	17,3	16,1	1,8	16,7	4,8	5,1

Fuente: Sofres am. Ambito PyB. Adultos+16

## PROGRAMAS

### Espacios más vistos en Prime Time A.M. (%)

<b>Lunes</b> TVE1 Ana y los 7: 16.0% T5 CSI: 10.3% A3 El Peliculón: 8.3%	<b>Martes</b> TVE1 Telediario 2: 8.2% T5 Hospital Central: 11.5% A3 UPA: 10.2%	<b>Miércoles</b> TVE1 Fútbol Copa UEFA: 15.7% T5 Los Serrano: 15.9% A3 Aquí no hay quien viva 11.6%
<b>Jueves</b> TVE1 Cuéntame: 16.1% T5 La casa de tu vida: 9.2% A3 Noticias 2: 7.2%	<b>Viernes</b> TVE1 Telediario 2: 8.5% T5 Cine 5 estrellas: 8.4% A3 Casi perfectos: 9.6%	<b>Sábado</b> TVE1 Fest. Eurovisión: 16.5% T5 Salsa rosa: 6.4% A3 El día del espectador: 5.7%
<b>Domingo</b> TVE1 Telediario F. S. 2: 7.3% T5 Siete vidas: 10.6% A3 Mis adorables vecinos: 11.0%		

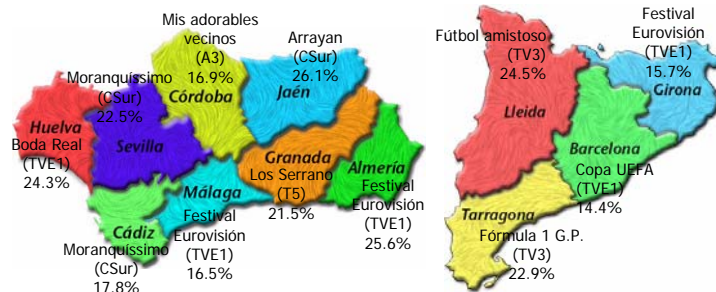
Fuente: Sofres am. Ambito PyB. Ind. 4+

### AM% espacios más vistos por targets

Programa	Cadena	AM%	SHARE	
Ind. + 4	FESTIVAL EUROVISION	TVE1	16,5	49,5
	CUENTAME COMO PASO	TVE1	16,1	36,8
	ANA Y LOS 7	TVE1	16	33,5
Hombres	FUTBOL.C.UEFA	TVE1	19,3	51,9
	FESTIVAL EUROVISION	TVE1	14,3	47,1
	FUTBOL.LIGA CAMPEONES	TVE1	14,1	36,8
Mujeres	ANA Y LOS 7	TVE1	19,6	38
	FESTIVAL EUROVISION	TVE1	18,6	51,4
	CUENTAME COMO PASO	TVE1	18,6	39,2
Adultos + 16	CUENTAME COMO PASO	TVE1	17,1	36,5
	FESTIVAL EUROVISION	TVE1	16,9	48,5
	FUTBOL.C.UEFA	TVE1	16,5	42,7
Amas de casa	CUENTAME COMO PASO	TVE1	20,9	37,6
	ANA Y LOS 7	TVE1	20,7	34,9
	BODA REAL	TVE1	20,4	57,8
4- 12	MIS ADORABLES VECINOS	A3	14,5	55,3
	FESTIVAL EUROVISION	TVE1	12,3	58,4
	ANA Y LOS 7	TVE1	11,8	47,7
13- 24	LOS SERRANO	T5	20	53,5
	UN PASO ADELANTE	A3	14,6	44,8
	ANA Y LOS 7	TVE1	11,1	33
25-34	LOS SERRANO	T5	18,4	43,3
	FESTIVAL EUROVISION	TVE1	13,4	51,8
	C.S.I.	T5	13,2	32,1
35- 44	LOS SERRANO	T5	18,7	36,3
	CUENTAME COMO PASO	TVE1	17,9	36,8
	HOSPITAL CENTRAL	T5	15,9	33
25- 44	LOS SERRANO	T5	18,6	39,6
	CUENTAME COMO PASO	TVE1	14,8	34,3
	C.S.I.	T5	14,2	31,1

Fuente: Sofres am. Ambito PyB

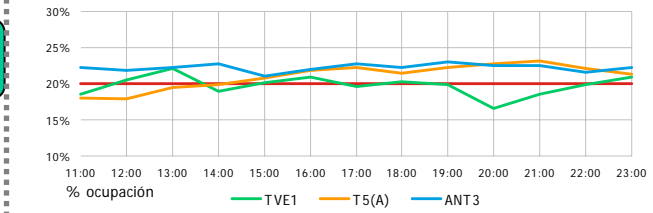
### AM% espacios más vistos Catalunya y Andalucía



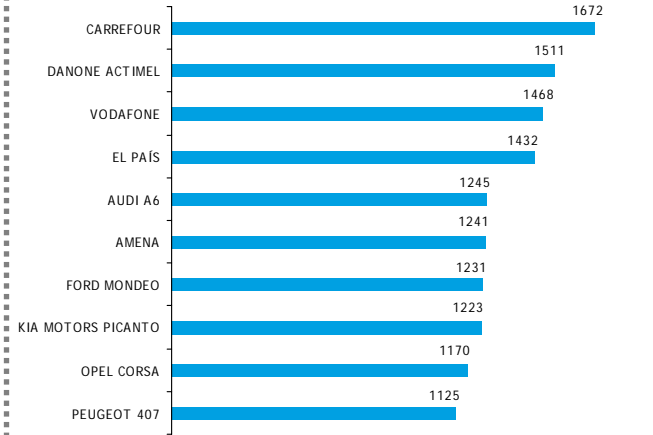
Fuente: Sofres am

## OCUPACIÓN

### Ocupación publicitaria. % de tiempo emitido



### Campañas del mes (grp's)



Fuente: Sofres am. Ind. 4+

### Publicidad del mes

Canal	Inserciones	GRP'S MAR	GRP'S ABR	% INC
1	23.612	63.516	61.887	-2,6
2	17.877	13.982	14.737	5,4
5	19.137	63.069	67.669	7,3
Antena 3	26.348	57.409	59.689	4,0
CANAL 5	5.005	2.603	2.631	1,1

Fuente: Sofres am. Ambito PyB. Ind. 4+

### Ranking inserciones 1ª posición en PT

Peugeot/ 407: 49
Audi/ A6: 40
Alhambra/ cerveza: 31
Junta andalucía/ Calidad Certificada: 30
Comunidad Madrid/ Metro: 28

\* Spots normales