

DICIEMBRE 2004							
L	M	X	J	V	S	D	
6	7	8	9	10	11	12	5
13	14	15	16	17	18	19	12
20	21	22	23	24	25	26	
27	28	29	30	31			

## AUDIENCIAS

### Minutos de consumo TV

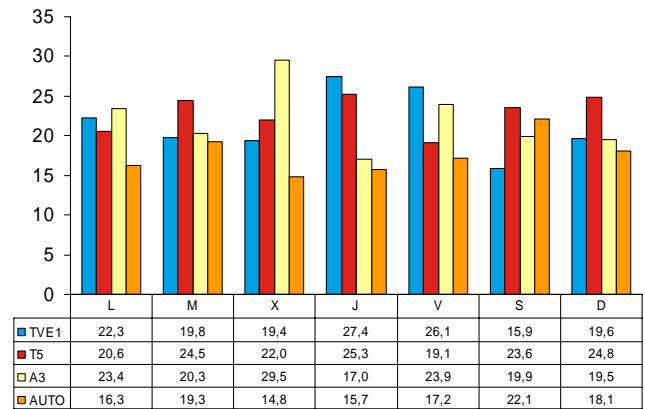
Ene	Feb	Mar	Abr	May	Jun	Jul	Ago	Sep	Oct	Nov	Dic
236	240	241	223	225	208	185	174	205	220	234	235

### Share de audiencia por cadenas

Cadenas >>	TVE1	LA 2	T5	A3	PLUS	AUTO	DIGITAL +	OTR
Ind. 4+	20,9	6,4	21,4	21,1	1,9	18,1	3,9	3,7
ADULTOS MAS 16	21,5	6,2	22,0	20,8	1,9	18,0	3,7	3,4
AMA DE CASA	21,8	5,9	23,0	20,9	1,6	17,9	3,7	3,1
hombres	19,8	7,1	19,5	20,8	2,3	18,8	4,5	4,3
mujeres	21,9	5,8	23,0	21,4	1,5	17,6	3,4	3,3
4 a 12 años	14,9	9,1	14,6	23,7	1,7	21,1	5,6	7,5
13 a 24 años	16,4	5,2	22,7	25,8	3,0	15,5	5,2	3,9
25 a 34 años	18,1	6,4	26,3	22,2	2,3	14,4	3,7	3,9
35 a 44 años	18,5	6,2	24,0	21,7	2,4	15,5	4,8	4,6
25 a 44 años	18,3	6,3	25,1	22,0	2,4	15,0	4,3	4,2

Fuente: Sofres am. Ambito PyB.

### Shares cadenas en Prime time



Fuente: Sofres am. Ambito PyB. Adultos+16

### Shares por cadenas y franjas

Cadenas >>	TVE1	LA 2	T5	A3	PLUS	AUTO	DIGITAL +	OTR
mañana	24,0	9,4	19,1	17,1	1,5	16,7	4,3	4,5
sobremesa	21,6	7,0	22,1	19,5	2,6	19,7	2,9	2,9
tarde	20,4	6,0	20,3	21,5	1,3	20,2	4,3	3,5
noche	21,7	4,9	22,9	22,1	2,2	17,4	3,6	3,0
madrugada	18,5	5,8	27,8	22,4	0,9	12,2	3,9	4,1
madrugada 2	23,0	9,5	16,9	15,7	1,1	13,9	5,7	6,6

Fuente: Sofres am. Ambito PyB. Adultos+16

## PROGRAMAS

### Espacios más vistos en Prime Time A.M. (%)

Lunes	Martes	Miércoles
TVE1 Ana y los 7: 9.4%	TVE1 Fútbol Liga Camp.: 10.6%	TVE1 Fútbol Liga Camp.: 14.9%
T5 CSI Miami: 9.8%	T5 El Comisario: 14.1%	T5 Hospital Central: 10.0%
A3 El Peliculon: 10.6%	A3 Noticias 2: 8.8%	A3 Aquí no hay quien viva: 11.6%
Jueves	Viernes	Sábado
TVE1 Cuéntame: 13.5%	TVE1 Campanadas: 15.2%	TVE1 Telediario F.S.2: 7.8%
T5 Gran Hermano: 11.5%	T5 Cine 5 estrellas: 9.4%	T5 ¡Allá tú!: 8.1%
A3 Noticias 2: 8.5%	A3 Aquí no hay quien viva: 9.9%	A3 Cinematix: 8.3%
Domingo	TVE1 Telediario F.S.2.: 9.0%	
T5 Gran Hermano: 11.5%		A3 Mis adorables vecinos: 9.9%

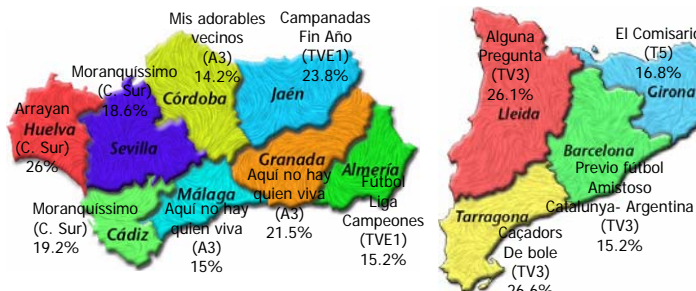
Fuente: Sofres am. Ambito PyB. Ind. 4+

### AM% espacios más vistos por targets

	Programa	Cadena	AM%	SHARE
Ind. + 4	CAMPANADAS FIN DE AÑO / TVE1	TVE1	15,2	45,1
	EL COMISARIO / T5	T5	14,1	33,2
	FUTBOL LIGA CAMPEONES / TVE1	TVE1	12,7	31,1
Hombres	FUTBOL LIGA CAMPEONES / TVE1	TVE1	14,9	37,2
	CAMPANADAS FIN DE AÑO / TVE1	TVE1	14,8	44,5
	EL COMISARIO / T5	T5	12,2	30,2
Mujeres	EL COMISARIO / T5	T5	16	35,8
	CAMPANADAS FIN DE AÑO / TVE1	TVE1	15,5	45,7
	AQUI NO HAY QUIEN VIVA / A3	A3	12,3	31,3
Adultos + 16	CAMPANADAS FIN DE AÑO / TVE1	TVE1	16,1	46
	EL COMISARIO / T5	T5	15	33,3
	FUTBOL LIGA CAMPEONES / TVE1	TVE1	13,3	31,2
Amas de casa	EL COMISARIO / T5	T5	17,6	33,8
	CAMPANADAS FIN DE AÑO / TVE1	TVE1	16	45,8
	CUENTAME / TVE1	TVE1	13,7	27,9
4-12	MIS ADORABLES VECINOS/ A3	A3	12,7	48,9
	CINEMATIX / A3	A3	10,8	45,9
	JUAN Y JOSE.SHOW / TVE1	TVE1	10	34,4
13-24	EL COMISARIO / T5	T5	11,7	40,9
	EL PELICULON / A3	A3	10,7	36,6
	AQUI NO HAY QUIEN VIVA / A3	A3	10,7	40,8
25-34	CAMPANADAS FIN DE AÑO / TVE1	TVE1	13,5	48,5
	EL COMISARIO / T5	T5	13,2	36,3
	7 VIDAS / T5	T5	12,2	35,7
35-44	EL COMISARIO / T5	T5	17,9	38,7
	C.S.I.MIAMÍ / T5	T5	14,1	28,4
	CINE 5 ESTRELLAS / T5	T5	13,2	30,2
25-44	EL COMISARIO / T5	T5	15,5	37,6
	CAMPANADAS FIN DE AÑO / TVE1	TVE1	13,2	46,9
	C.S.I.MIAMÍ / T5	T5	12,9	29,3

Fuente: Sofres am. Ambito PyB

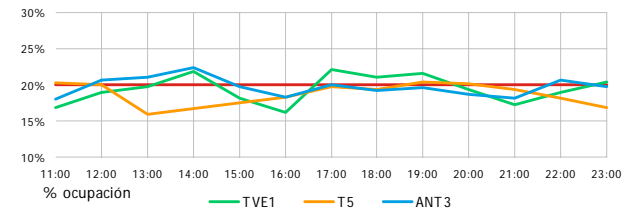
### AM% espacios más vistos Catalunya y Andalucía



Fuente: Sofres am

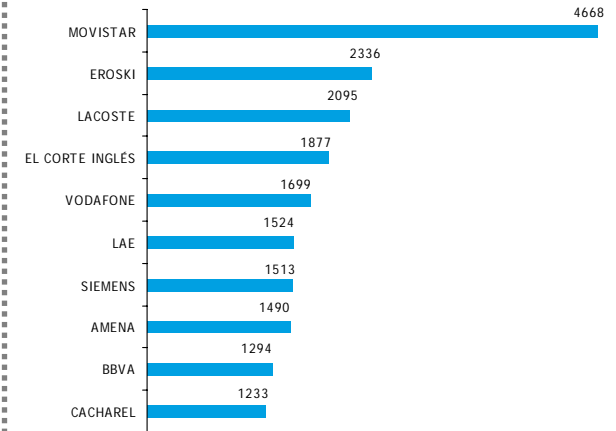
## OCUPACIÓN

### Ocupación publicitaria. % de tiempo emitido



Fuente: Sofres am.

### Campañas del mes (grp's)



Fuente: Sofres am. Ind.4+

### Publicidad del mes

Inserciones	GRP'S NOV	GRP'S DIC	%INC
23.908	64.595	70.080	8,5
19.434	15.740	15.923	1,2
18.133	60.649	62.353	2,8
28.612	59.990	69.251	15,4
4.250	2.380	2.310	-3,0

Fuente: Sofres am. Ambito PyB. Ind.4+

### Ranking inserciones 1ª posición en PT

Movistar: 39
Peccado Original 5555: 21
El Corte Inglés: 19
Massimo Dutti: 12
Philips: 11

\* Spots normales